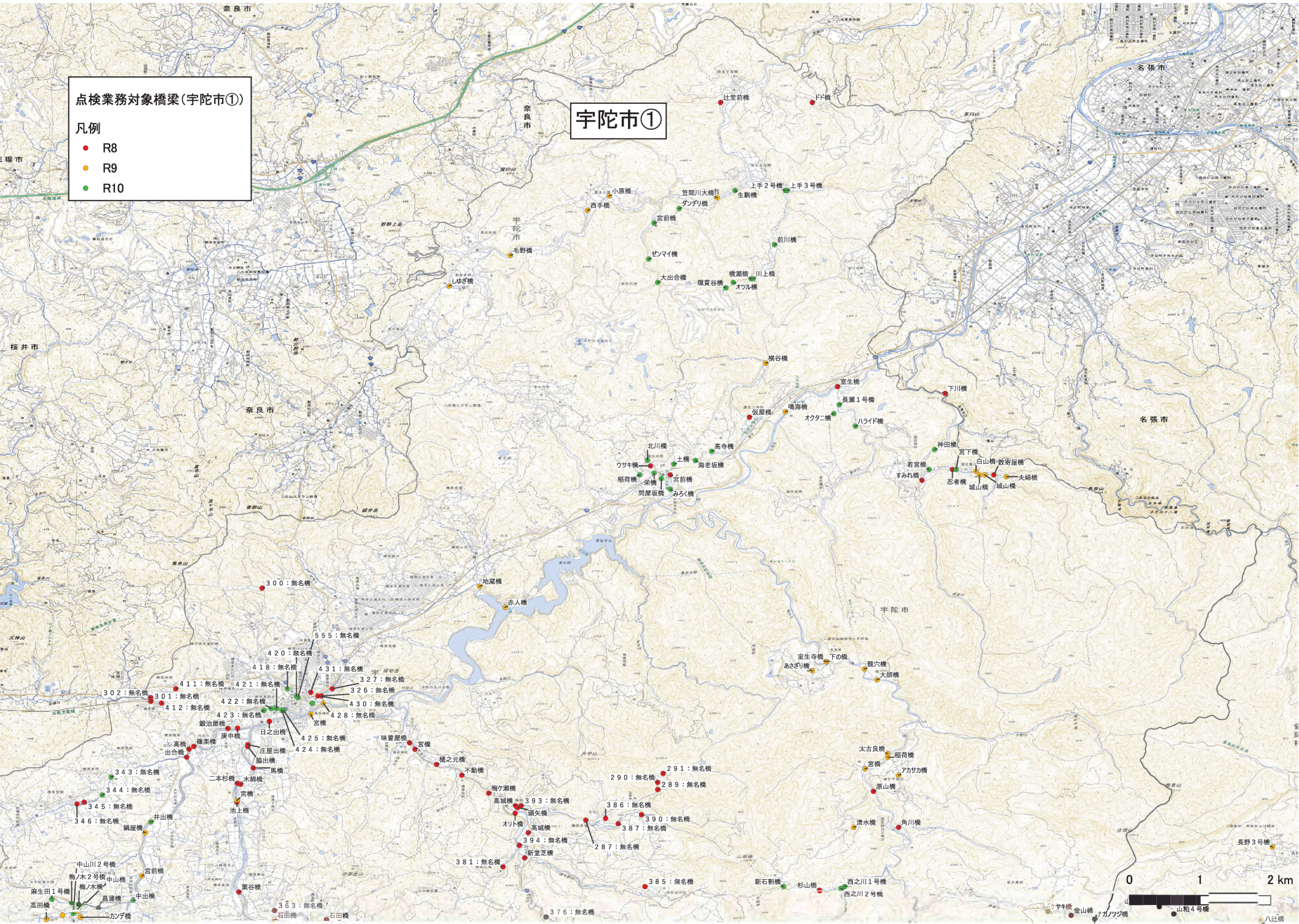


点検業務対象橋梁(宇陀市①)

凡例

- R8
- R9
- R10

宇陀市①

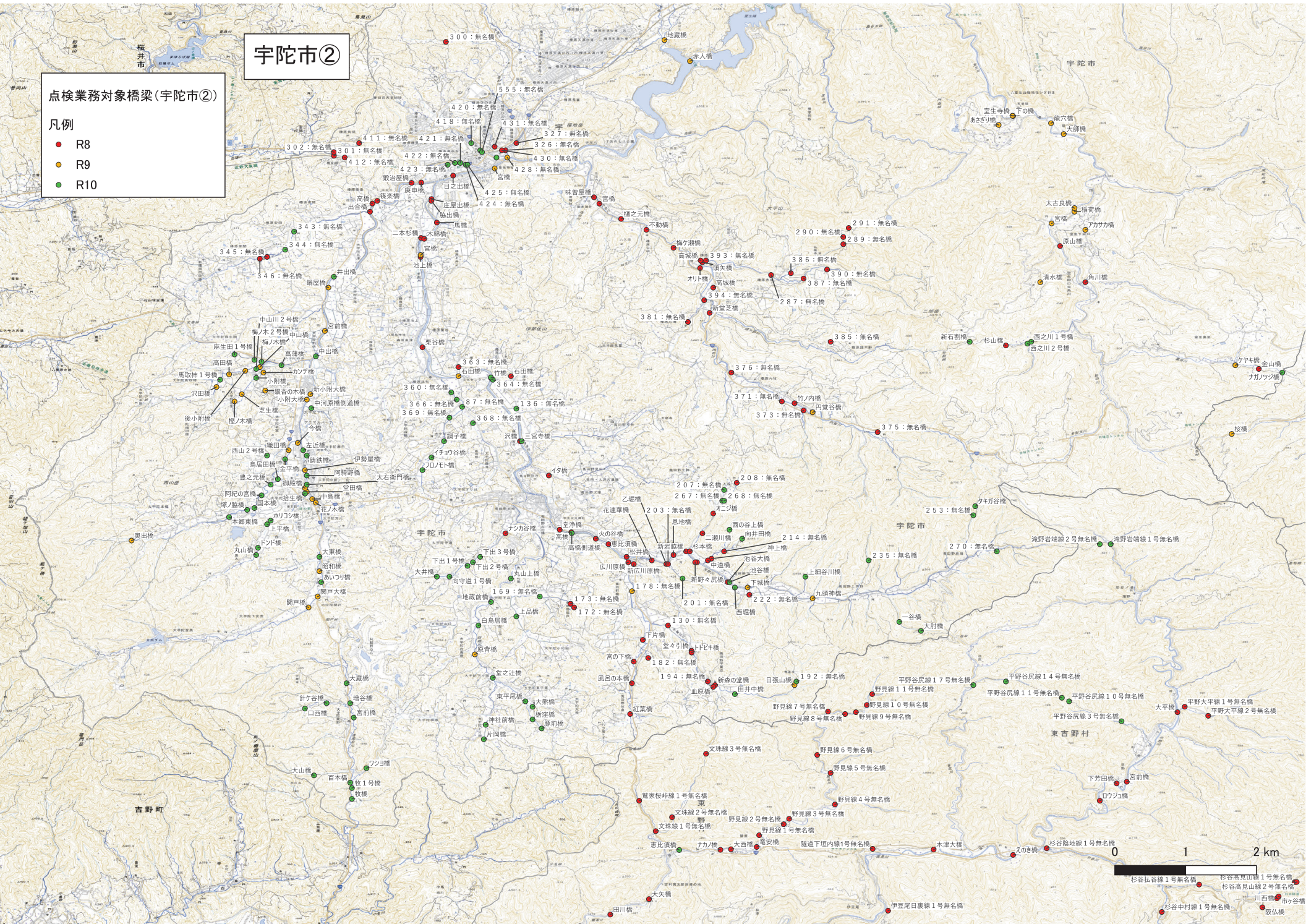


宇陀市②

点検業務対象橋梁(宇陀市②)

凡例

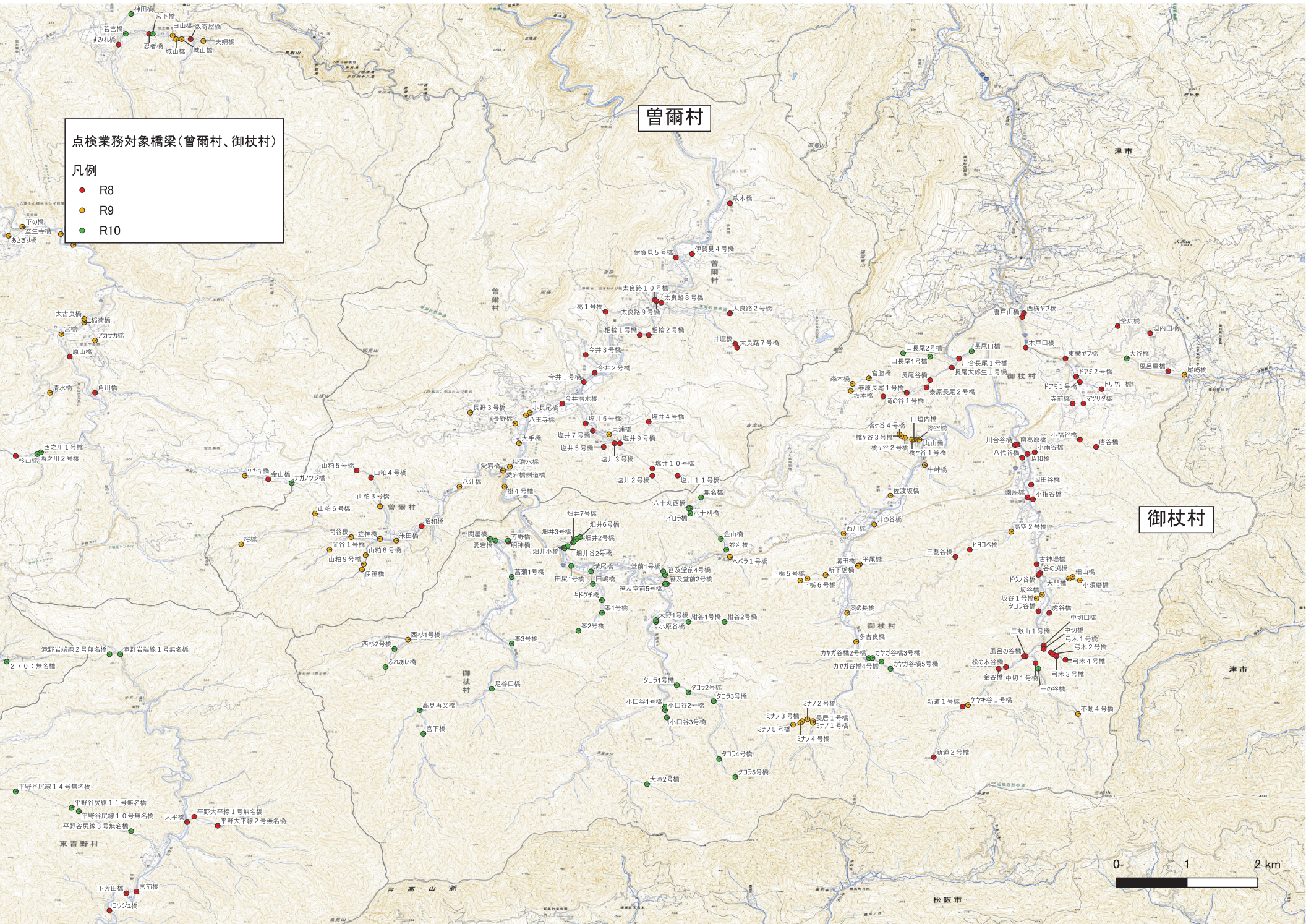
- R8
- R9
- R10

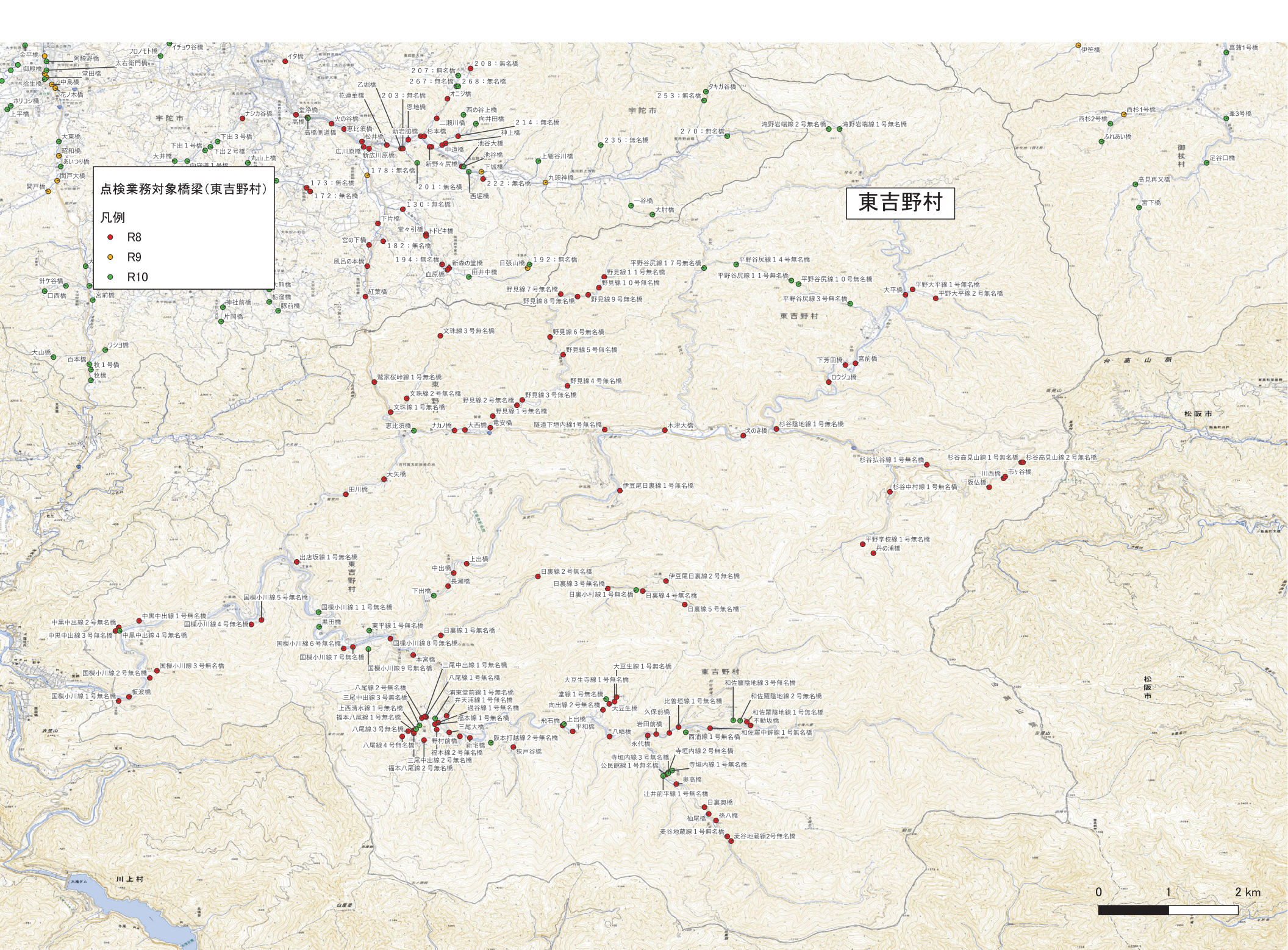


点検業務対象橋梁(曾爾村、御杖村)

凡例

- R8
- R9
- R10





点検業務対象橋梁(東吉野村)

凡例

- R8
- R9
- R10

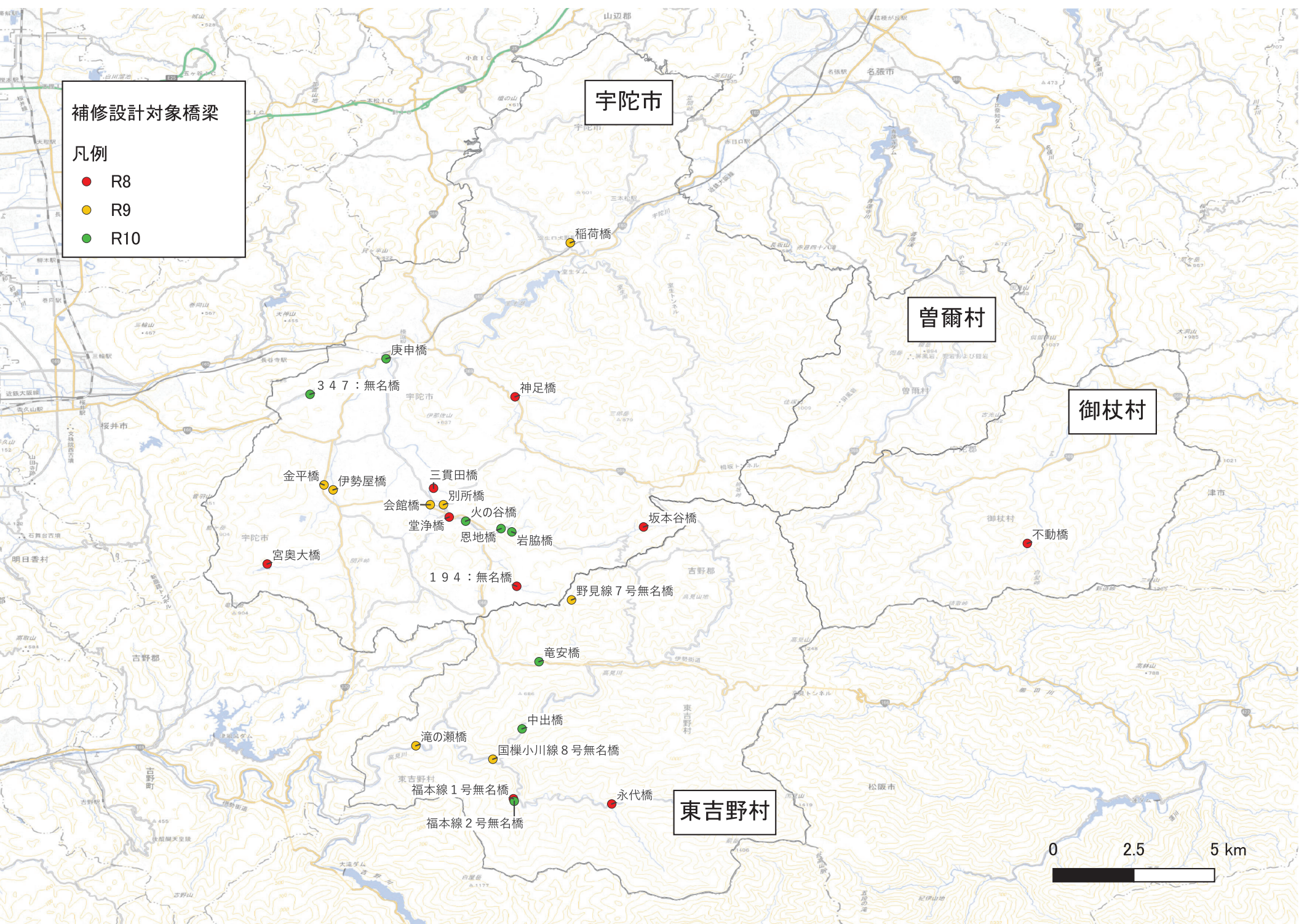
東吉野村



補修設計対象橋梁

凡例

- R8
- R9
- R10

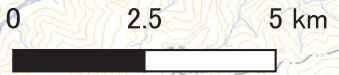


宇陀市

曽爾村

御杖村

東吉野村



宇陀市

曾爾村

御杖村

東吉野村

発注支援業務・施工監理業務対象橋梁

凡例

- R8
- R9
- R10

