

令和7年度版

地域づくり支援メニュー 市ホームページで公開しています！

問 市民協働課 (☎ 82・2130 / IP ☎ 88・9085)

ID 00016703

市では、みんなが生きがいをもって暮らせる魅力ある健康なまち 宇陀市「輝く歴史と豊かな文化の息づくまち」の実現に向け、地域の力を活かしたまちづくりを進めるため、地域コミュニティ活動や健康福祉（ウエルネス）、環境など、特に市民生活に関係の深い支援メニューをとりまとめた「令和7年度版 地域づくり支援メニュー」を作成し、市ホームページで公開しています。

※紙媒体での提供をご希望の方は、
問 へ

の方が安心・安全に暮らすことができる「持続可能自治体」として、“オーラル宇陀”でまちづくりを進めていくため、本冊子をぜひご利用ください。

URL : <https://www.city.uda.lg.jp/soshiki/56/16703.html>

宇陀市誕生20周年を迎える中、全て

地域づくり支援メニュー

～令和7年度版～



宇陀市



詳しくは、
コードをご確認
ください

市長とまちかどトーク

開催期間：4月1日（火）～令和8年3月31日（火）

※日時は希望に沿えない場合があります

問 秘書広報情報課
(☎ 82・3912 / IP ☎ 88・9083)

ID 0002192

市長と意見交換しましょう！！



市では、市民参加型の開かれた行政の推進に努めています。

市長が皆さんとの協働によるまちづくりを推進するため、直接意見交換を行う機会として、「市長とまちかどトーク」を実施しています。市長自らお伺いし、まちづくりの課題・提案など、率直な意見交換を行います。

今後の地域の課題などを中心に、未来に向けた夢のある意見交換ができるよう進めていきます。

■申し込み等

【対象】自治会、まちづくり協議会、市内の各種団体、市内の職場の方々（政治的・宗教的集まりは除く）

【人数・時間】10人以上20人程度・60分以内

【テーマ】市政に関すること（個人的な要望や団体交渉、苦情、特定の個人・団体に対する誹謗・中傷、政治的活動や宗教の布教等を目的とした内容はお受けできません）

詳しくは問へお問い合わせください。

宇陀市高齢者いきいき生活支援ウッピー商品券を配付！

問 宇陀商工会 (☎ 82・2211)
問 介護福祉課 (☎ 82・3675 / IP ☎ 88・9088)

エネルギー・食料品等の物価高騰により、影響を受けている高齢者の生活支援と、市内業者への経済的支援を目的とした「宇陀市高齢者いきいき生活支援ウッピー商品券」を配付します。

【対象者】

○5月1日現在において、住民基本台帳に記載された次の方
○65歳以上の方および令和8年3月31日までに65歳に到達する方

【配布内容】

ウッピー商品券
3500円分
(5000円券7枚)

【配布時期】

○7月初旬から
「ゆうパック」で郵送

高齢者の生活を支援します！



【商品券使用期間】

8月1日（金）～12月31日（水）まで

住宅等太陽光発電システム設置費補助金

問 環境対策課

(☎ 82・2202 / IP ☎ 88・9078)

ID 00001818

市では、太陽光発電システム設置による市内経済の活性化を図ることを目的として、住宅等に太陽光発電システムを設置した個人または事業者へウッピー商品券を交付します。

【補助対象】

- ・市内にお住まいの方または市内で事業を営む事業者
- ・太陽電池の最大出力の合計値が10 kW未満
- ※その他の要件については、市のホームページをご確認ください

【補助内容】

- ・太陽光発電システムの設置1件につき、5万円分のウッピー商品券の交付
- ・1つの住宅等に対して、1回まで

【申請期間】 令和8年3月31日まで

先着順のため、申請期間中に終了する場合があります。

電気自動車等普及促進事業補助金

問 環境対策課

(☎ 82・2202 / IP ☎ 88・9078)

ID 00001913

市では、二酸化炭素等の温室効果ガス削減のため、電気自動車等を購入された個人または事業者へウッピー商品券を交付します。

【補助要件】

- ・初度登録された日から起算して1年を超えない電気自動車等（電気自動車またはプラグインハイブリッド自動車）
- ・国が実施するクリーンエネルギー自動車導入促進補助金の交付を受ける電気自動車等
- ・市内に駐車場をもつ車両
- ・市内にお住まいの方または市内で事業を営む事業者
- ・災害時に避難所への給電のため車両提供にご協力いただける方

※その他の要件については、市のホームページをご確認ください

【補助内容】

- ・5万円分のウッピー商品券
- ・1台につき、1回まで

【申請期間】

令和8年3月31日まで

先着順のため、申請期間中に終了する場合があります。

日本赤十字活動へのご協力をお願い

日赤「会費募集」にご協力をお願いします

今年も全国一斉に日本赤十字社会費の募集運動が始まっています。宇陀市地区でも6月以降に各地域自治会の皆様のご協力を得ながら、赤十字の活動を資金面で支える「会費募集」を実施していきます。

お寄せいただきました貴重な浄財は、災害等における医療救助活動や救援物資の配布、血液事業、看護師養成、奉仕団育成など様々な赤十字活動の資金として使われます。

今まで同様、赤十字運動へのご理解とご支援を賜われますよう、よろしくお願い致します。

昨年度の日赤宇陀市地区にお寄せいただいた会費
2,223,600 円(令和7年3月31日現在)

お寄せいただいた会費は、全額日本赤十字社奈良県支部への送金を済ませています。あたたかいご支援ご協力ありがとうございました。

問 厚生保護課 (☎ 82・2221 / IP ☎ 88・9079)

3月29日(土)にサンクシティ榛原前桜並木ライトアップの点灯式を、大人気コスプレイヤーの篠崎こころさん、えい梨さんを招き、市民の皆さんが見守る中開催しました。

この日は、点灯式のほか、サンクシティ榛原のイベント会場では宇陀市ふるさと納税PRブース、特産品販売ブース、NFT事業で使用したコスプレ衣装の展示、コスプレイヤーとの撮影会などを、宇陀市松山地区では古代皇族衣装パレードを同時開催しました。

なお、ライトアップは、3月29日から4月18日まで実施しました。



問 商工産業課
(☎ 82・5874 / IP ☎ 88・9075)
ID 0015324

桜並木ライトアップ点灯式を開催しました！

生ごみの減量にご協力ください！

家庭用生ごみ処理機購入の方に補助金を交付します

問 環境対策課
(☎ 82・2202 / IP ☎ 88・9078)

ID 0001817





家庭用生ごみ処理機または処理容器を購入し、ごみの減量化に取り組まれる方に、予算の範囲内において購入費用の一部を補助します。

この制度は、家庭から出る生ごみを乾燥して量を減らしたり、肥料にすることで、ごみの減量化とごみに対する意識高揚を図ることを目的とします。

※申請受付は、先着順とし予算がなくなり次第終了します

【補助対象機種】

令和7年4月1日以降に購入したものが対象となります。

			
生ごみ処理機（乾燥型）	生ごみ処理機（バイオ式）	生ごみコンポスト容器	生ごみ EM ボカシ容器
かくはんしながら電気で生ごみを加熱し、乾燥させる方式で、臭いが出ないので屋内で使用できます。	保温等により微生物が活動しやすくし、生ごみを分解し堆肥化させます。	庭や畑に置き、土の中の微生物等により生ごみを分解、発酵させ、堆肥化させます。	ボカシと呼ばれる微生物により生ごみを分解し、堆肥化させます。

【補助対象者】

- ◆過去5年以内に当補助金の交付を受けていない方
- ◆市税の滞納がないこと
- ◆近隣住民、住宅等に迷惑をかけない等の設置場所を確保していること
- ◆処理機等から作られた堆肥の活用を自ら適切に行えること
- ◆処理機の維持管理を自ら行えること

【必要書類】

- 家庭用生ごみ処理機等設置費補助金交付申請書（様式第1号（第6条関係））
- 家庭用生ごみ処理機等設置費補助金交付請求書（様式第3号（第8条関係））
- 納税等確認承諾書（様式第4号（第6条関係））
- 印鑑
- 通帳番号のわかるもの（キャッシュカード・通帳等）
- 購入したレシートまたは領収書

【補助金額】

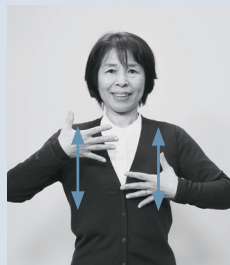
補助金の額は、消費税を除いた購入金額の2分の1で、限度額があります。

容器の種類	限度額
生ごみ処理機（電動式または手動式）	1世帯1台まで 30,000 円
生ごみコンポスト容器	1世帯2台まで 1個につき 3,000 円
EM ボカシ容器	1世帯2台まで 1個につき 2,000 円

【申請先】

- 環境対策課
- 各地域事務所

うれしい



両手をひらいて、胸の正面あたりで、交互に上下に動かす

悲しい



つまんだ右手2指を目元から頬に沿って下ろす

できる・大丈夫



湾曲させた右手の指先を左胸にあててから右胸にあてる

好き



喉に向けた右手2指を前斜め下へ引きながら閉じる

嫌い



喉に向けた2指の指先を上に向けて開きながら前へ出す

わかる



右手掌で胸を撫で下ろす

わからない



右手の指先で、右の肩のあたりを2回くらい上にはらう



第59回