

資料 3

宇陀市の人口動向について

1. 平成 28 年住民基本台帳による人口と人口推計値との比較

○住民基本台帳(H28. 6. 1 時点)による人口をみると、日本創生会議推計(以下、創生会議)や国立社会保障・人口問題研究所推計(以下、社人研)での目標推計よりは多いが、市人口ビジョンにおける目標推計よりは少ない。

- ・創生会議の目標推計に比べ 1,087 人、社人研に比べ 879 人の増加しているが、市人口ビジョンと比べると 200 人の減少
- ・H22(2010)年と比較した減少率をみると△6.78%であるが、創生会議・社人研の目標推計(△9.95% △9.34%)と比べると 3%近く改善

(単位：人)

区分	H22(2010)年	H28(2016)年	減少率 (H22年比)
日本創生会議推計(A)	34,221	30,815	△9.95%
国立社会保障・人口問題研究所(社人研)推計(B)		31,023	△9.34%
宇陀市人口ビジョン推計(C)		32,102	△6.19%
住民基本台帳(D)		31,902	△6.78%
大字陀地域		6,869	
菟田野地域		3,881	
榛原地域		16,489	
室生地域		4,663	
住基台帳(D)－日本創生会議推計(A)		+1,087	
住基台帳(D)－社人研推計(B)	－	+879	
住基台帳(D)－宇陀市人口ビジョン(C)	－	－200	

出典：住民基本台帳(H28. 6. 1 時点)

2. 自然動態の推移

●出生数は減少傾向 H27：143人←H21：186人 -43人

○死亡数は横ばいあるいは減少傾向で、H21年度以降で最少 H27：462人(最多H23：507人)

●合計特殊出生率は横ばいだが、H21年度以降で最低 **H27：0.87(最高H24：1.06)**

※奈良県・全国に比べて低い 奈良県 H26：1.27，全国 H26：1.42



人口減少解消に向けて、結婚・出産・子育ての切れ目のない支援の充実や暮らしやすい宇陀市への移住・定住の促進強化など、戦略的な取り組みをスピーディかつ着実に実施することが重要

<自然動態の推移>

区分		年度	H21	H22	H23	H24	H25	H26	H27	平均 (H21～H27)
宇陀市全体	自然動態①-②		▲ 292	▲ 302	▲ 348	▲ 315	▲ 356	▲ 330	▲ 319	▲ 323
		出生数①	186	165	159	171	148	154	143	161
		死亡数②	478	467	507	486	504	484	462	484
	大宇陀地域	自然動態①-②	▲ 88	▲ 64	▲ 77	▲ 93	▲ 83	▲ 72	▲ 102	▲ 83
		出生数①	49	36	37	34	39	27	31	36
		死亡数②	137	100	114	127	122	99	133	119
	菟田野地域	自然動態①-②	▲ 45	▲ 62	▲ 60	▲ 47	▲ 66	▲ 71	▲ 54	▲ 58
		出生数①	21	15	22	33	23	11	22	21
		死亡数②	66	77	82	80	89	82	76	79
	榛原地域	自然動態①-②	▲ 103	▲ 114	▲ 127	▲ 105	▲ 122	▲ 106	▲ 88	▲ 109
		出生数①	86	92	87	85	73	99	74	85
		死亡数②	189	206	214	190	195	205	162	194
	室生地域	自然動態①-②	▲ 56	▲ 62	▲ 84	▲ 70	▲ 85	▲ 81	▲ 75	▲ 73
		出生数①	30	22	13	19	13	17	16	19
		死亡数②	86	84	97	89	98	98	91	92

<出生数と合計特殊出生率の推移>

区分		年度	H21	H22	H23	H24	H25	H26	H27	平均 (H21～H27)
宇陀市全体	出生数①		186	165	159	171	148	154	143	161
		前年比	—	▲21	▲6	+12	▲23	+6	▲11	▲7
	合計特殊出生率		0.99	0.97	0.99	1.06	0.90	1.05	0.87	0.98
	大宇陀地域	出生数①	49	36	37	34	39	27	31	36
		前年比	—	▲13	+1	▲3	+5	▲12	+4	▲3
	菟田野地域	出生数①	21	15	22	33	23	11	22	21
		前年比	—	▲6	+7	+11	▲10	▲12	+11	+0
	榛原地域	出生数①	86	92	87	85	73	99	74	85
		前年比	—	+6	▲5	▲2	▲12	+26	▲25	▲2
	室生地域	出生数①	30	22	13	19	13	17	16	19
		前年比	—	▲8	▲9	+6	▲6	+4	▲1	▲2

参考： 合計特殊出生率	奈良県	1.23	1.29	1.27	1.32	1.31	1.27	未発表	1.29
	全国	1.37	1.39	1.39	1.41	1.43	1.42		1.41

3. 社会動態の推移

●市外からの転入数は減少傾向で、H21 年度以降で最少 H27 : 633 人(最多 H21 : 768 人)

・ H27 年度の市外からの転入数は、H26 年度に比べて減少

5～12 月の転入数は増加しているが、4 月・1～3 月の時期では転入数は減少

●市外への転出数は H24 年度以降横ばいだが、社会減は H21 年度以降拡大傾向

H27 : ▲385 人←H21 : ▲269 人(最多 H22 : ▲413 人)

・ H27 年度の市外への転出数は、H26 年度に比べて減少

4 月・3 月の転出数は減少しているが、5～12 月、1・2 月の時期では転出数は増加

・ 転出超過数は増加傾向

H27 : ▲385 人←H21 : ▲269 人

特に 20 代での転出超過数の市全体に占める割合が高いが、H21 年度以降、概ね横ばい

H27 : ▲213 人(最多 H25 : ▲247 人, 最少 H21 : ▲190 人)



社会減の解消に向けて、高校生・大学生をはじめとした若い人への積極的なUターン、基幹産業である農林業の再生・活性化や地場産業等への支援による仕事づくり等による地元定着の働きかけなど、戦略的な取り組みをスピーディかつ着実に実施することが重要

<社会動態の推移>

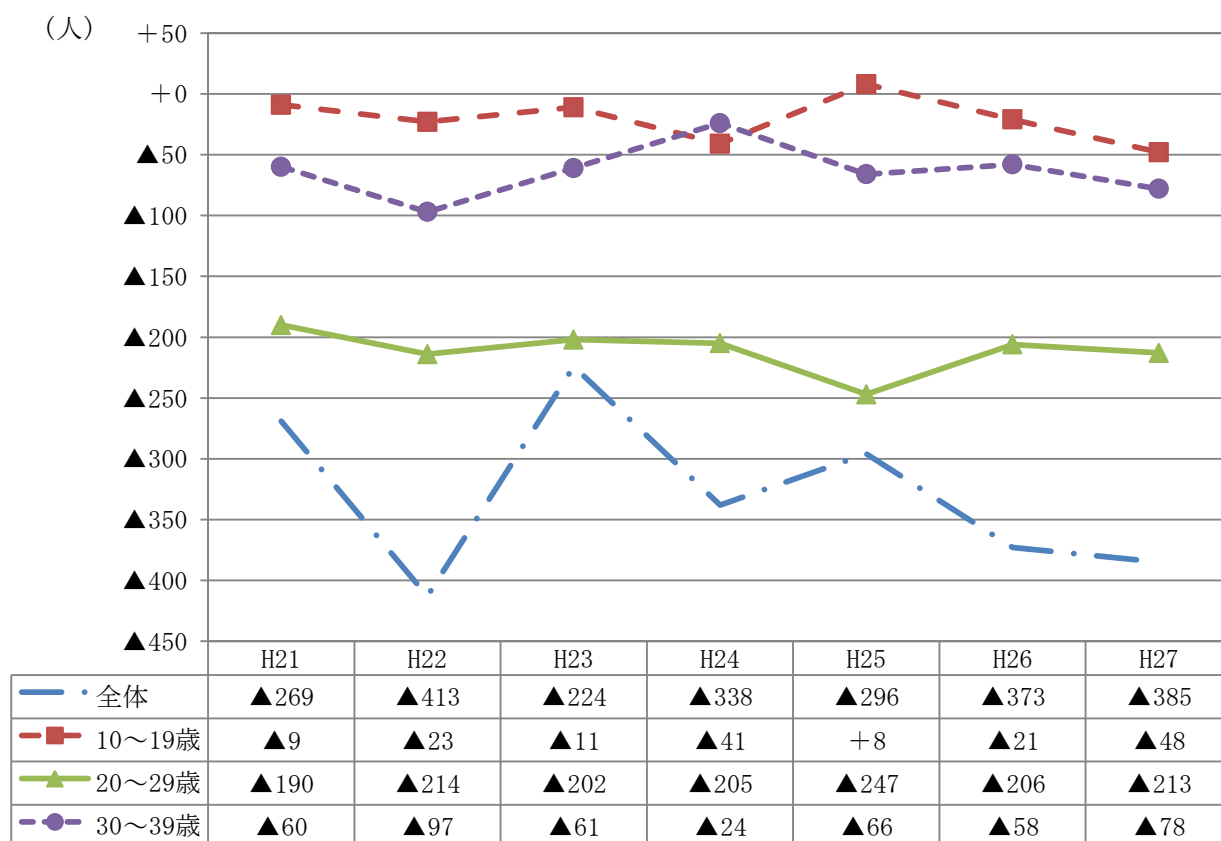
区分		年度							平均 (H21～H27)
		H21	H22	H23	H24	H25	H26	H27	
宇陀市全体	社会増減①－②	▲269	▲413	▲224	▲338	▲296	▲373	▲385	▲328
	市外からの転入数①	768	686	729	673	727	664	633	697
	市外への転出数②	1,037	1,099	953	1,011	1,023	1,037	1,018	1,025
大宇陀地域	社会増減①－②	▲92	▲119	▲39	▲88	▲77	▲84	▲80	▲83
	市外からの転入数①	125	123	130	86	123	129	122	120
	市外への転出数②	217	242	169	174	200	213	202	202
菟田野地域	社会増減①－②	▲20	▲34	▲21	▲28	▲32	▲44	▲60	▲34
	市外からの転入数①	92	73	66	74	87	72	60	75
	市外への転出数②	112	107	87	102	119	116	120	109
榛原地域	社会増減①－②	▲156	▲172	▲130	▲167	▲122	▲174	▲213	▲162
	市外からの転入数①	379	383	418	406	425	374	347	390
	市外への転出数②	535	555	548	573	547	548	560	552
室生地域	社会増減①－②	▲1	▲88	▲34	▲55	▲65	▲71	▲32	▲49
	市外からの転入数①	172	107	115	107	92	89	104	112
	市外への転出数②	173	195	149	162	157	160	136	162

＜月別にみた転入・転出の状況＞

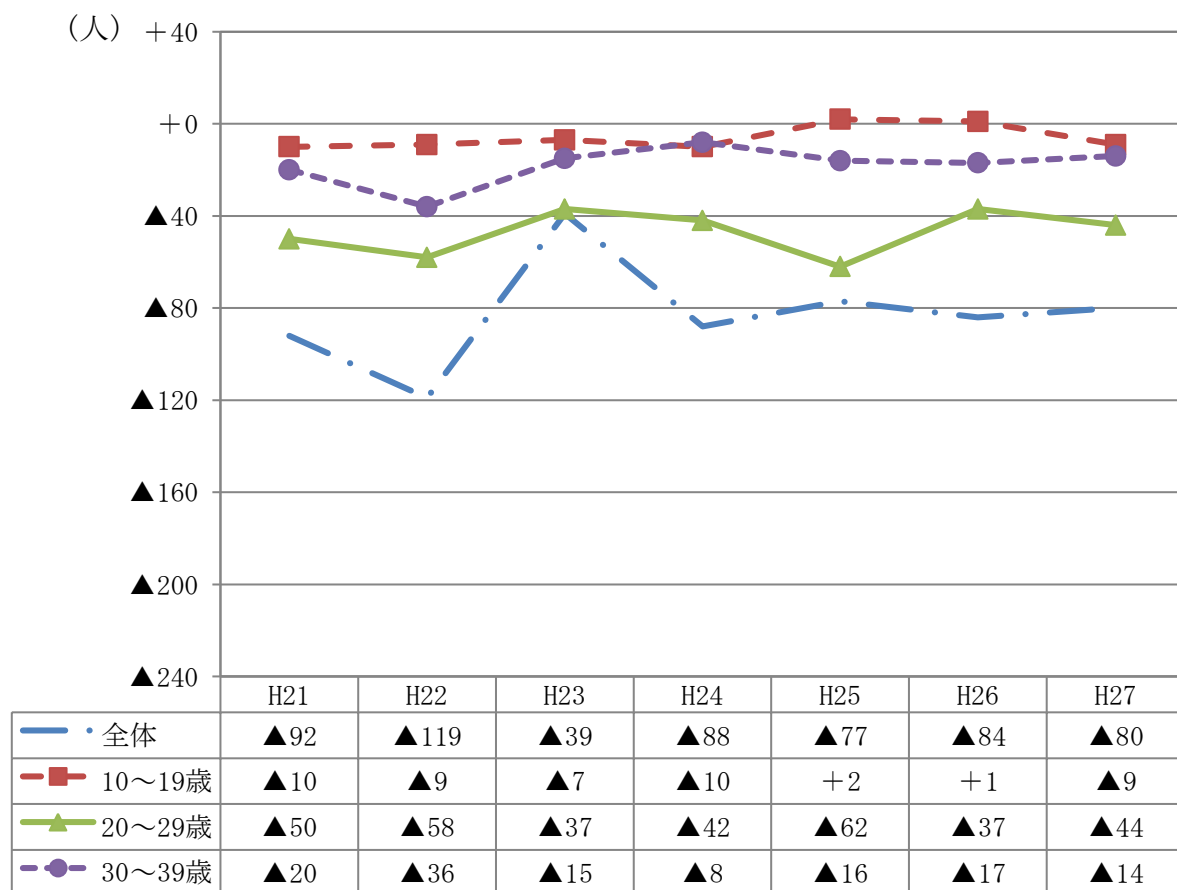
区分		年度	市外転入			市外転出			転出超過者数 平成27年度 (②-④)
			H26 ①	H27 ②	増減 (②-①)	H26 ③	H27 ④	増減 (④-③)	
宇陀市全体	4月		74	71	▲3	136	105	▲31	▲34
	5～12月		382	396	+14	546	567	+21	▲171
	1・2月		98	88	▲10	143	156	+13	▲68
	3月		110	78	▲32	212	190	▲22	▲112
	年計		664	633	▲31	1037	1018	▲19	▲385
	大字陀地域	4月	18	13	▲5	28	15	▲13	▲2
		5～12月	81	78	▲3	99	133	+34	▲55
		1・2月	17	23	+6	30	28	▲2	▲5
		3月	13	8	▲5	56	26	▲30	▲18
		年計	129	122	▲7	213	202	▲11	▲80
	菟田野地域	4月	11	8	▲3	19	13	▲6	▲5
		5～12月	42	37	▲5	67	62	▲5	▲25
		1・2月	6	8	+2	15	24	+9	▲16
		3月	13	7	▲6	15	21	+6	▲14
		年計	72	60	▲12	116	120	+4	▲60
	榛原地域	4月	35	43	+8	62	61	▲1	▲18
		5～12月	208	215	+7	313	299	▲14	▲84
		1・2月	58	34	▲24	61	79	+18	▲45
		3月	73	55	▲18	112	121	+9	▲66
		年計	374	347	▲27	548	560	+12	▲213
	室生地域	4月	10	7	▲3	27	16	▲11	▲9
		5～12月	51	66	+15	67	73	+6	▲7
		1・2月	17	23	+6	37	25	▲12	▲2
		3月	11	8	▲3	29	22	▲7	▲14
		年計	89	104	+15	160	136	▲24	▲32

<年齢別にみた転出超過数の推移>

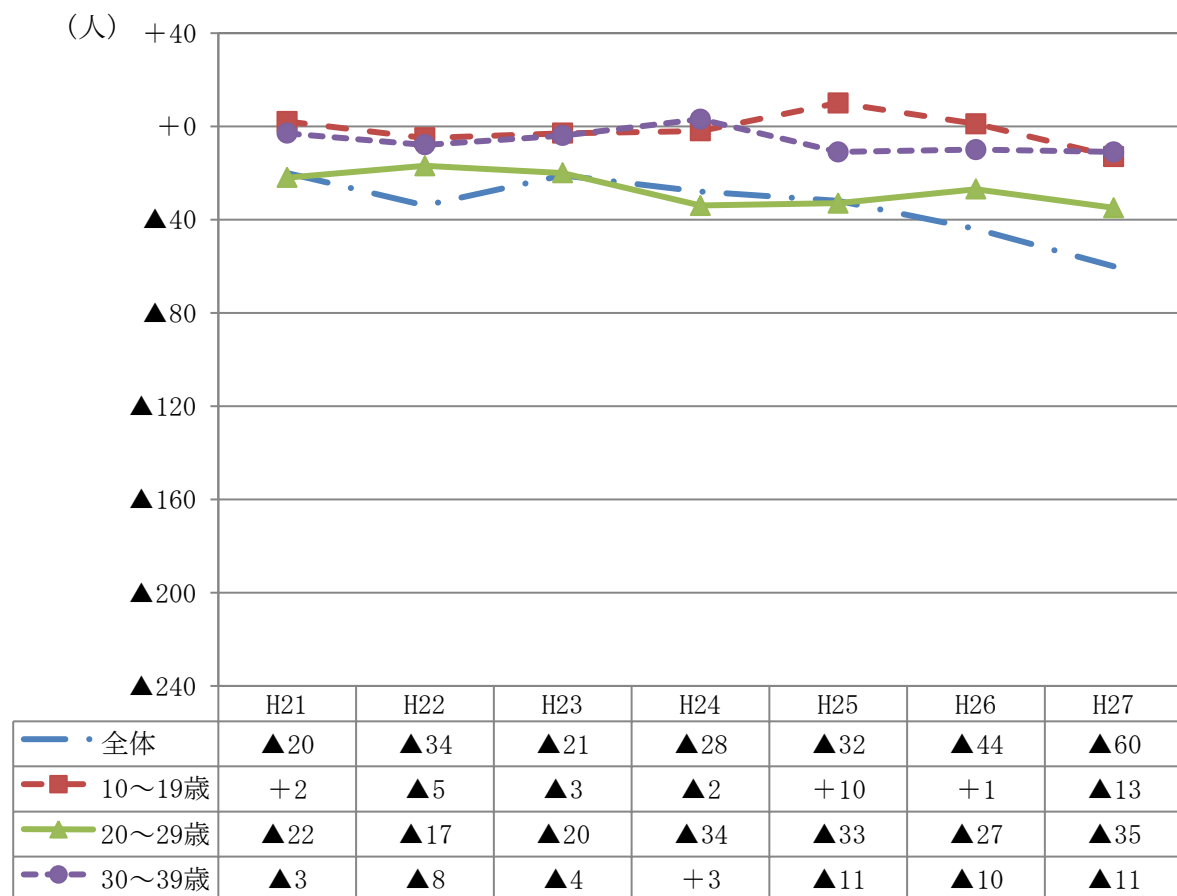
(宇陀市全体)



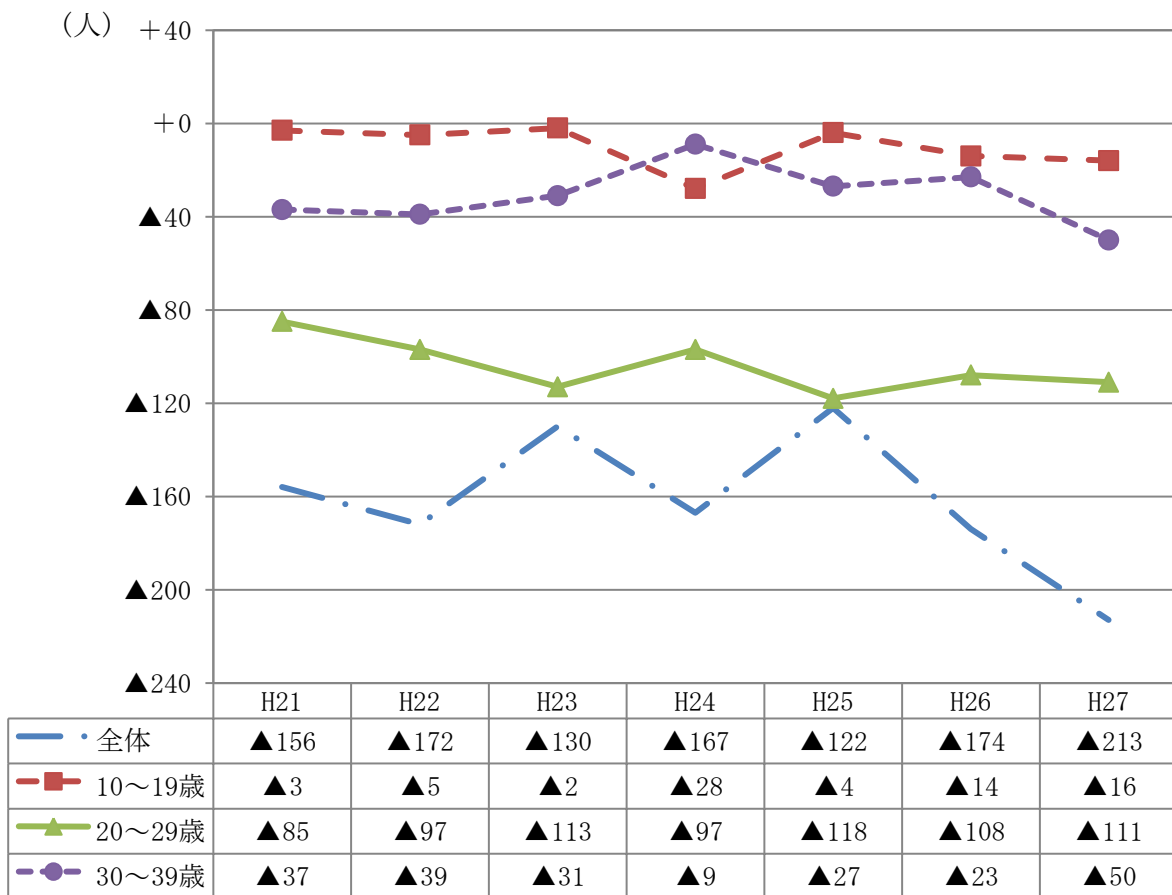
(大宇陀地域)



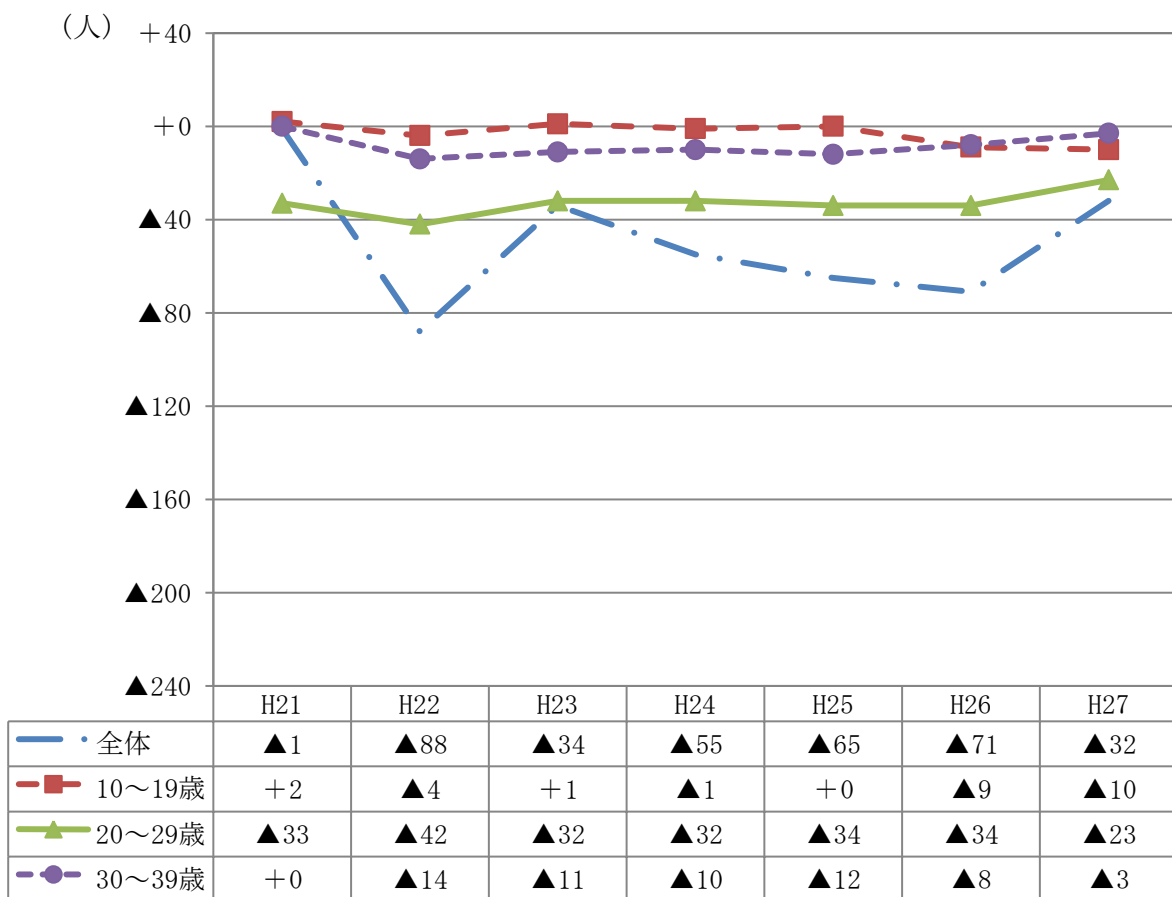
(菟田野地域)



(榛原地域)



(室生地域)



参考. 地域別年齢別にみた転出超過数の推移

区分 \ 年度		H21	H22	H23	H24	H25	H26	H27
宇陀市全体	全体	▲269	▲413	▲224	▲338	▲296	▲373	▲385
	0～9歳	+37	▲11	+34	+7	+29	+9	+14
	10～19歳	▲9	▲23	▲11	▲41	+8	▲21	▲48
	20～29歳	▲190	▲214	▲202	▲205	▲247	▲206	▲213
	30～39歳	▲60	▲97	▲61	▲24	▲66	▲58	▲78
	40～49歳	+7	▲20	+16	▲25	▲17	▲35	▲21
	50～59歳	▲35	▲12	▲15	▲13	+5	▲29	▲12
	60～69歳	▲4	▲16	+4	▲23	▲17	▲22	▲13
	70歳以上	▲15	▲20	+11	▲14	+9	▲11	▲14
	大宇陀地域	全体	▲92	▲119	▲39	▲88	▲77	▲84
		0～9歳	+2	+2	+14	▲2	▲3	+12
		10～19歳	▲10	▲9	▲7	▲10	+2	+1
		20～29歳	▲50	▲58	▲37	▲42	▲62	▲37
		30～39歳	▲20	▲36	▲15	▲8	▲16	▲17
		40～49歳	▲2	▲3	▲1	▲15	+8	+1
		50～59歳	▲8	▲4	+3	▲3	▲3	▲6
		60～69歳	+0	▲6	+0	+1	▲1	▲1
		70歳以上	▲4	▲5	+4	▲9	▲2	▲9
	菟田野地域	全体	▲20	▲34	▲21	▲28	▲32	▲44
		0～9歳	+4	▲6	▲3	+4	▲1	+3
		10～19歳	+2	▲5	▲3	▲2	+10	+1
		20～29歳	▲22	▲17	▲20	▲34	▲33	▲27
		30～39歳	▲3	▲8	▲4	+3	▲11	▲10
		40～49歳	▲3	+2	+4	+0	▲2	▲11
		50～59歳	+0	+1	+0	+1	▲3	▲4
		60～69歳	▲1	+0	+4	+1	▲1	+0
		70歳以上	+3	▲1	+1	▲1	+9	+4
	榛原地域	全体	▲156	▲172	▲130	▲167	▲122	▲174
		0～9歳	+17	+3	+16	+10	+33	+21
		10～19歳	▲3	▲5	▲2	▲28	▲4	▲14
		20～29歳	▲85	▲97	▲113	▲97	▲118	▲108
		30～39歳	▲37	▲39	▲31	▲9	▲27	▲23
		40～49歳	+4	▲18	+10	▲4	▲18	▲21
		50～59歳	▲28	▲4	▲15	▲11	+10	▲12
		60～69歳	▲8	▲4	▲3	▲26	▲11	▲15
		70歳以上	▲16	▲8	+8	▲2	+13	▲2
	室生地域	全体	▲1	▲88	▲34	▲55	▲65	▲71
		0～9歳	+14	▲10	+7	▲5	+0	+1
		10～19歳	+2	▲4	+1	▲1	+0	▲9
		20～29歳	▲33	▲42	▲32	▲32	▲34	▲34
		30～39歳	+0	▲14	▲11	▲10	▲12	▲8
		40～49歳	+8	▲1	+3	▲6	▲5	▲4
		50～59歳	+1	▲5	▲3	+0	+1	▲7
		60～69歳	+5	▲6	+3	+1	▲4	▲6
		70歳以上	+2	▲6	▲2	▲2	▲11	▲4