



400円で菟田野地域ならどこへでも
差額の運賃は宇陀市が負担します。



令和8年5月1日より
運行範囲が拡大します

宇陀市菟田野全域
菟田野地域内から大宇陀道の駅及び
スーパーもりかわ

ご利用ガイド

対象者	宇陀市民 (マイナンバーカード・保険証・運転免許証等で確認)
利用時間	7:30~17:00 (土日祝日、年末年始は運休日) R8.6/1~
運賃	1台につき 400円 ※障がい者手帳・療育手帳・精神保健福祉手帳提示の方は200円

※対象範囲外への移動は、区域外からの初乗り料金となります

便利!

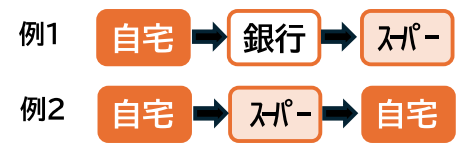
ご自宅までお迎え!

タクシーだからご自宅の
玄関先までお迎えの
ドア to ドア サービス

1台につき**400円**
(最大4人まで)

ご注意

経路する場合は別料金!



- ・ このように一度降車をする場合、**2回分(400円×2回=800円)**の運賃が必要です
- ・ 経路地でタクシーを待たせる場合はメーター料金分は利用者負担となります

便利!

ぜひ事前予約を

利用される皆さんが
円滑に利用できるよう
事前にご予約をください

- ・ 状況によっては、希望時間に添えない場合もあります

お問い合わせ先

📞 お電話でカンタン予約!

「らくらくタクシー」
とご予約ください 住所・氏名・目的地・時間・人数を
お伝えください

古宮タクシー **0745-84-2020**

予約受付時間: 平日8:00~16:30

事業に関するお問い合わせ

宇陀市 企画課
0745-82-1362

らくらくタクシーの利用方法

- ①古宮タクシーに電話で予約（住所、氏名、目的地や時間を伝える）
- ②乗るときは本人確認できる証明書を提示
（マイナンバーカード・保険証・運転免許証を示し、宇陀市民である事を証明してください）
- ③降りるときに400円を支払う（差額は宇陀市が負担します）

出かけるとき

1. 利用者様

古宮タクシーに予約する ☎ 0745-84-2020



□□地区の〇〇です。
△△病院までお願いします。

帰るとき

1. 利用者様

古宮タクシーに予約する ☎ 0745-84-2020



□□地区の〇〇です。
自宅までお願いします。

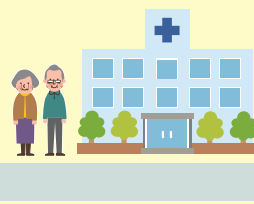
2. 利用者様宅へ

証明書を提示してください。



2. 乗車場所へ

証明書を提示してください。



3. 目的地へ

降車時に400円お支払いください。



3. 利用者様宅へ

降車時に400円お支払いください。



対象者 宇陀市民（マイナンバーカード・保険証・運転免許証等で確認）

利用時間 8:00 ~17:00（土日祝日、年末年始は運休日）

注意点 対象範囲外への移動は、境界から初乗りとなります。

注意点 古宮タクシー以外は助成の対象外となります。